



Тіркелетін жылжымайтын мүлік объектісіне  
(көппәтерлі тұрғын үйлер, офистар, өндірістік, сауда объектілері және т.б.)  
**ТЕХНИКАЛЫҚ ПАСПОРТ (Н-2) / ТЕХНИЧЕСКИЙ ПАСПОРТ (Ф-2)**  
на регистрируемые объекты недвижимости  
(многоквартирные жилые дома, офисы, промышленные, торговые объекты и т.п.)

1. Облысы	Ақмола облысы
Область	Акмолинская область
2. Ауданы	Біржан Сал ауд.
Район	р-н Биржан Сал
3. Қала (кенті, елді мекені)	Степняк қ.
Город (поселок, населенный пункт)	г. Степняк
4. Қаладағы аудан	
Район в городе	
5. Мекен-жайы	Алпысбай Жақыпов көш., 1 құр
Адрес	ул. Алпысбай Жакупова, ст-е 1
6. Кадастрлық нөмір	
Кадастровый номер	01:176:002:992:1/A
7. Түгендеу нөмір	
Инвентарный номер	214
8. Мақсат арналуы(жоспар бойынша литер)	мектеп(А)
Целевое назначение (литер по плану)	школа(А)
9. Қордың санаты	тұрғын емес
Категория фонда	нежилой

(нежилой/жилой, если вторичный объект расположен в многоквартирном жилом доме, необходимо указать "ВО в составе МЖД")

**ЖАЛПЫ МӘЛІМЕТТЕР / ОБЩИЕ СВЕДЕНИЯ**

1. Сериясы, жобаның түрі	-	8. Тұрғын емес үй-жайдың ауданы	2507,2
Серия, тип проекта		Площадь нежилых пом-ий	
2. Қабат саны	3+цокольный	9. Пәтер саны	-
Число этажей	этаж	Число квартир	
3. Құрылыс ауданы	1087,9	10. Үй-жайлар, бөлмелер саны	61
Площадь застройки		Число помещений, комнат	
4. Ғимараттың ауқымы	10479,2	11. Қабырға материалы	кірпіш
Объем здания		Материал стен	кирпич
5. Жалпы алаңы	2507,2	12. Салынған жылы	1965
Общая площадь		Год постройки	
6. Балконның, лоджияның және т.б.	-	13. Табиғи тозу	30
алаңы		Физический износ	
Площадь балкона, лоджии ж.б.			
7. Тұрғын ауданы	-		
Жилая площадь			

реестровый № заказ 002221885838

Паспорт  
Паспорт составлен

10.03.2022

ж. жасалған  
г.

Бөлім басшысы  
Руководитель отдела (қолы / подпись)

Молдаспаев А.Т.









**НЕГІЗГІ ҚҰРЫЛЫСТЫҢ КОНСТРУКТИВТІК ЭЛЕМЕНТТЕРІНІҢ ТЕХНИКАЛЫҚ СИПАТТАМАСЫ**  
**ТЕХНИЧЕСКОЕ ОПИСАНИЕ КОНСТРУКТИВНЫХ ЭЛЕМЕНТОВ ОСНОВНОГО СТРОЕНИЯ**

Конструктивтік элементтердің атауы Наименование конструктивных элементов			Конструктивтік элементтердің сипаттамасы (материал, әрленуі және т.б.) Описание конструктивных элементов (материал, отделка и т.д.)	Техникалық жағдайы (отыруы, шіруі, жарылуы және т.б.) Техническое состояние (осадка, гниль, трещины и т.д.)	Тозу % Износ %	Ағымдағы өзгерістер / Текущие изменения
2			3	4	5	6
А - школа						
Іргетасы Фундамент			т/б блоктар ж/б блоки	Қанағаттанарлық Удовлетворительное	30	
2	а)	ішкі және сыртқы тұрақты қабырғалары наружные и внутренние капитальные стены	кірпіш кирпич	Қанағаттанарлық Удовлетворительное	30	
	б)	ара қабырға перегородки	кірпіш кирпич	Қанағаттанарлық Удовлетворительное	30	
3	Аражабын Перекрытия	шатырлық чердачное	т/б плиталар ж/б плиты	Қанағаттанарлық Удовлетворительное	30	
		қабатаралық междуэтажное	т/б плиталар ж/б плиты	Қанағаттанарлық Удовлетворительное	30	
4	шатыр кровля		профилді тақта профлист	Қанағаттанарлық Удовлетворительное	30	
5	Еден Полы	1-ші қабаттың 1-го этажа	т/б плиталар ж/б плиты	Қанағаттанарлық Удовлетворительное	30	
		келесі қабаттардың последующих этажей	т/б плиталар ж/б плиты	Қанағаттанарлық Удовлетворительное	30	
6	Ойықтар Проемы	терезелер окна	металлопластик металлопластик	Қанағаттанарлық Удовлетворительное	30	
		есіктер двери	ағаш деревянные	Қанағаттанарлық Удовлетворительное	30	
7	Өрлеу жұмыстары Отделочные работы	ішкі внутренние	сырлау ,ақтау штукатурка, побелка	Қанағаттанарлық Удовлетворительное	30	
		сыртқы наружные	сэндвич сэндвич	Қанағаттанарлық Удовлетворительное	30	
8	Ыстық су мен қамтамасыздандырылған Горячее водоснабжение					
9	Су құбыры / Водопровод		иә / да	Қанағаттанарлық Удовлетворительное	30	
10	Канализация / Канализация		иә / да	Қанағаттанарлық Удовлетворительное	30	
11	Электрмен жарықтандыру Электроосвещение		иә / да	Қанағаттанарлық Удовлетворительное	30	
12	Жылу Отопление	пешті / печное				
13		газ пешті / печное газовое				
14		ЖЭО-нан / от ТЭЦ				
15		АГВ-дан / от АГВ				
16		жеке жылу қондырғынан от индивидуальной отопительной установки	газбен на газе			
17			қатты отынмен на твердом топливе	иә / да	Қанағаттанарлық Удовлетворительное	30
18		аудандық қазандығынан от районной котельной	газбен на газе			
19			қатты отынмен на твердом топливе			
20	Басқа жұмыстар / Разные работы					

Техникалық паспортқа қоса берілетін құжаттардың тізбесі  
Перечень документов, прилагаемых к техническому паспорту:

1. Қабаттық жоспарлар  
Поэтажные планы

3+Цокольный этаж

2. Қабаттық жоспарларға экспликация  
Экспликация к поэтажным планам

3+Цокольный этаж

3. Ерекше белгілері  
Особые отметки

1965 года постройки



# ЭКСПЛИКАЦИЯ ЗЕМЕЛЬНОГО УЧАСТКА, №2

Салынган аудан, м2 / Застроенная площадь, м2		Салынбаган аудан / Незастроенная площадь															
1	2	3	4	5	6	7	8	Жайлытылган аудандар / Оборудованные площади				жасал отырғызулар / жетоние насажденин					
								барлығы / всего	Спорттық / спортивные	балаларлық / детские	шаруашылық / хозяйственные	барлығы / всего	ағашты көгал алаң / газон с деревьями	жемісті бак, плодовый сад	көгал алаң, гүл өсетін клубка, газоны, цвето- чные клубки	басқа / прочие	басқа / прочие
Жер бағытын өзгертетін құжаттар бойынша / По землеотводным документам	Шындығында пайдаланғаны бойынша / По фактическому использованию	барлығы / всего	негізгі құрылыс астында / под основными строениями	Басқа да салулар мен құрылыс астында / под прочими постройками и сооружеиями	асфальт жабулар / асфальтовые покрытия	басқа да аймақ / прочие замощения	топырақ / грунт										
4,713 га	4,713	1087,9	1087,9														

Негізгі және қызметтік құрылыстардың, суық жалай салынғандардың,  
подвалдардың, аула құрылыстарының, жолдардың тағайындауы мен сипаттамасы/  
Назначение и характеристика основных и служебных строений,  
холодных пристроек, подвалов, дворовых сооружений, замощений

Жоспар бойынша литер / Литер по плану	Тағайындау / Назначение	Ауданы, м2 / Площадь, м2	Көлемі, м3 / Объем, м3	Тоғу / Износ, %	Конструктивтік элементтердің сипаттамасы / Описание конструктивных элементов					
					ірітас / фундамент	кабырғалар және калкылар / стены и перегородки	жабылулар / перекрытия	тебе жабындысы / кровля	едендер / полы	ойықтар / проемы
1	2	3	4	5	6	7	8	9	10	11
A	мектеп школа	1087,9	10479,2	30	т/б блоктар ж/б блоки	кірпіш кирпич	т/б плиталар ж/б плиты	профилді тақта профлист	т/б плиталар ж/б плиты	металлопластик металлопластик
	Итого:	1087,9	10479,2							

Орындалған маман(дар)  
Выполнил(и) специалист(ы)  
(Т.А.Ә., кодты / Ф.И.О., подпись)

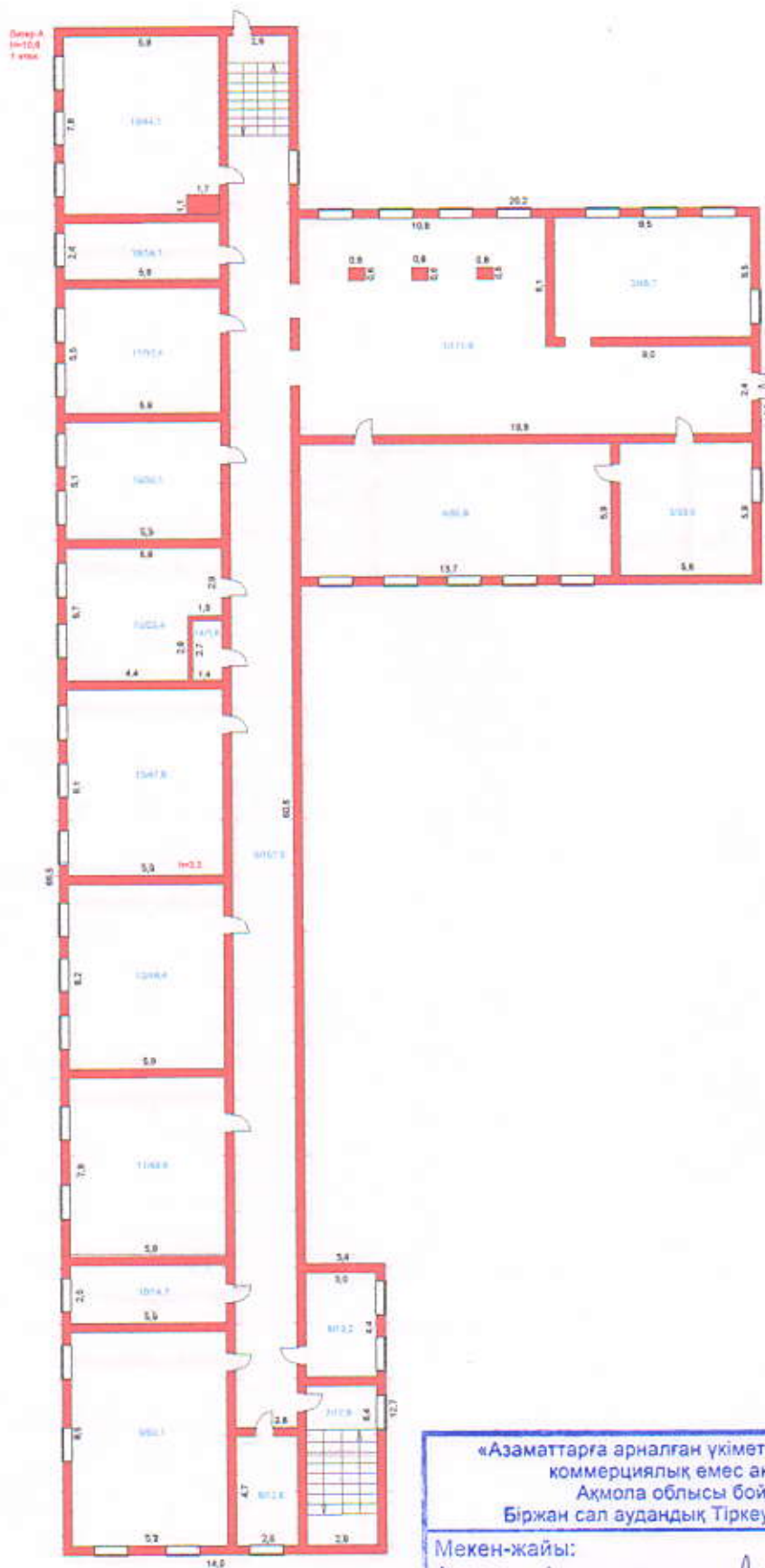
Калибеков Д.

Бөлім басшысы  
Руководитель отдела  
(Т.А.Ә., кодты / Ф.И.О., подпись)

Молдасипиев А.Т.

10.03.2022 ж. жағдайына құрастырылған

рестроный № закл 002221885838



«Азаматтарға арналған үкімет» мемлекеттік корпорациясы»  
коммерциялық емес акционерлік қоғамының  
Ақмола облысы бойынша филиалының  
Біржан сал аудандық Тіркеу және жер кадастры бөлімі

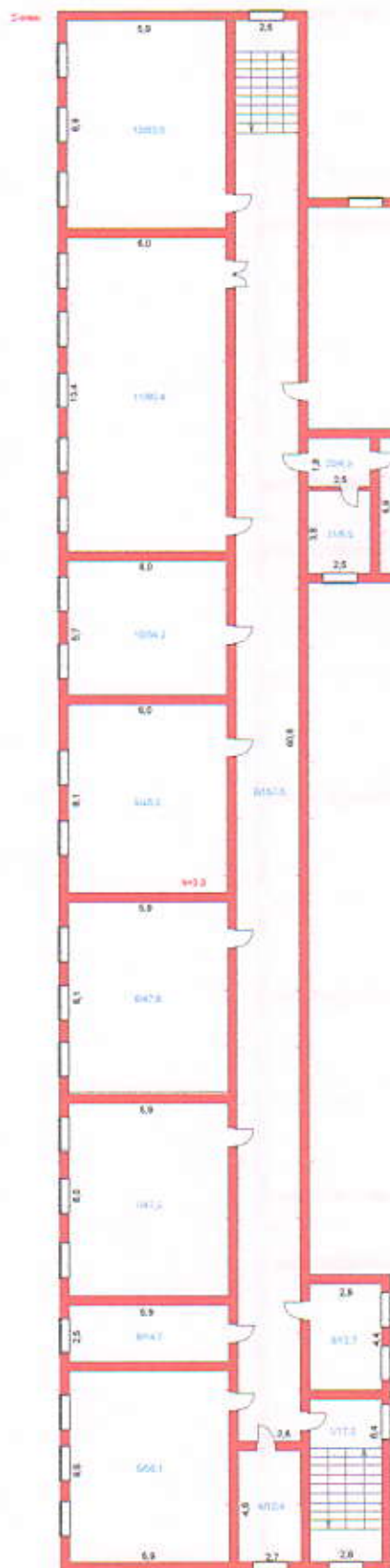
Мекен-жайы:

Адрес: 2 Степак ул. Ақмола облысы

Қабаттық жоспар  
Позтажный план

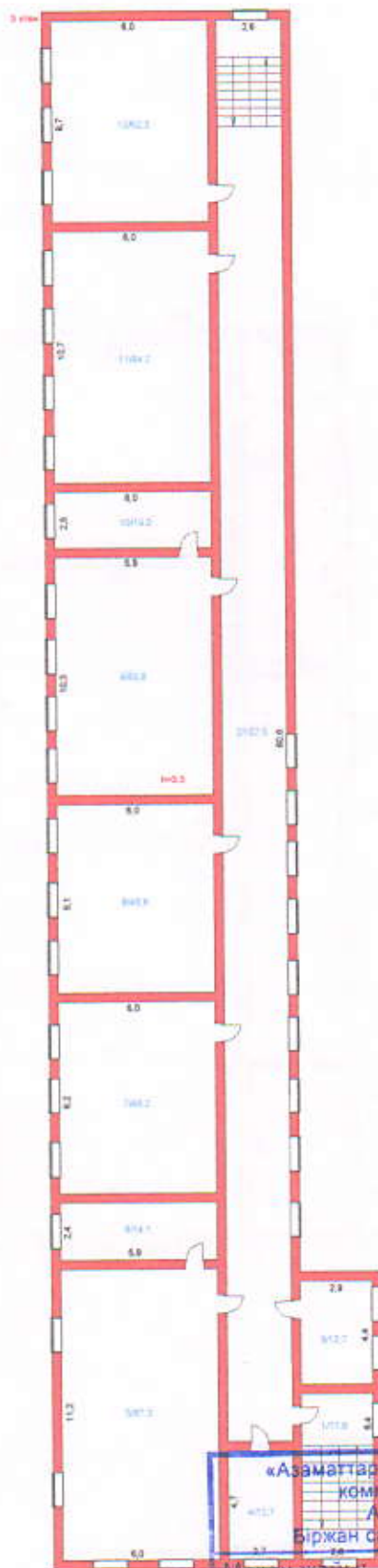
М 1:200

күні / дата	Орындаушы	ТАӨ / ФИО	колы / подпись
10.03.2022	маман	Қашабаев А.Б.	Қашабаев А.Б.
	тексерді	Қашабаев А.Т.	Қашабаев А.Т.



«Азаматтарға арналған үкімет» мемлекеттік корпорациясы» коммерциялық емес акционерлік қоғамының Ақмола облысы бойынша филиалының Біржан сал аудандық Тіркеу және жер кадастры бөлімі			
Мекен-жайы: Адрес: <i>р. Атепиев</i> <i>у. Аманжол</i> <i>қаласы</i> <i>с. 1</i>			
Қабаттық жоспар Постажный план			М 1:200
күні / дата	Орындаушы	ТАӨ / ФИО	қолы / подпись
10.03.2024	маман	<i>Камбелов Д.Б.</i>	<i>[Signature]</i>
	тексерді	<i>Исмаилов А.Т.</i>	<i>[Signature]</i>





«Азаматтарға арналған үкімет» мемлекеттік корпорациясы»  
 коммерциялық емес акционерлік қоғамының  
 Ақмола облысы бойынша филиалының  
 Ғырдан сал аудандық Тіркеу және жер кадастры бөлімі

Мекен-жайы:  
 Адрес: 2 Степаныч Алғабай Жанұрбаев а-е 1

Қабаттық жоспар		М 1:200	
Поэтажный план			
күні / дата	Орындаушы	ТАӘ / ФИО	қолы / подпись
10.03.2024	маман	Клименко Ф.Б.	Клименко
	тексерді	И.А.Самалов А.Т.	И.А.Самалов





ЖЫЛЖЫМАЙТЫН МУЛІК ОБЪЕКТІ ЖОСПАРЫНА ЭКСПЛИКАЦИЯ (к-Ф-2)  
ЭКСПЛИКАЦИЯ К ПЛАНУ ОБЪЕКТА НЕДВИЖИМОГО ИМУЩЕСТВА (к-Ф-2)

[illegible]

